

廉江市园、林、草地定级和基准地价制订项目 图册

廉江市自然资源局

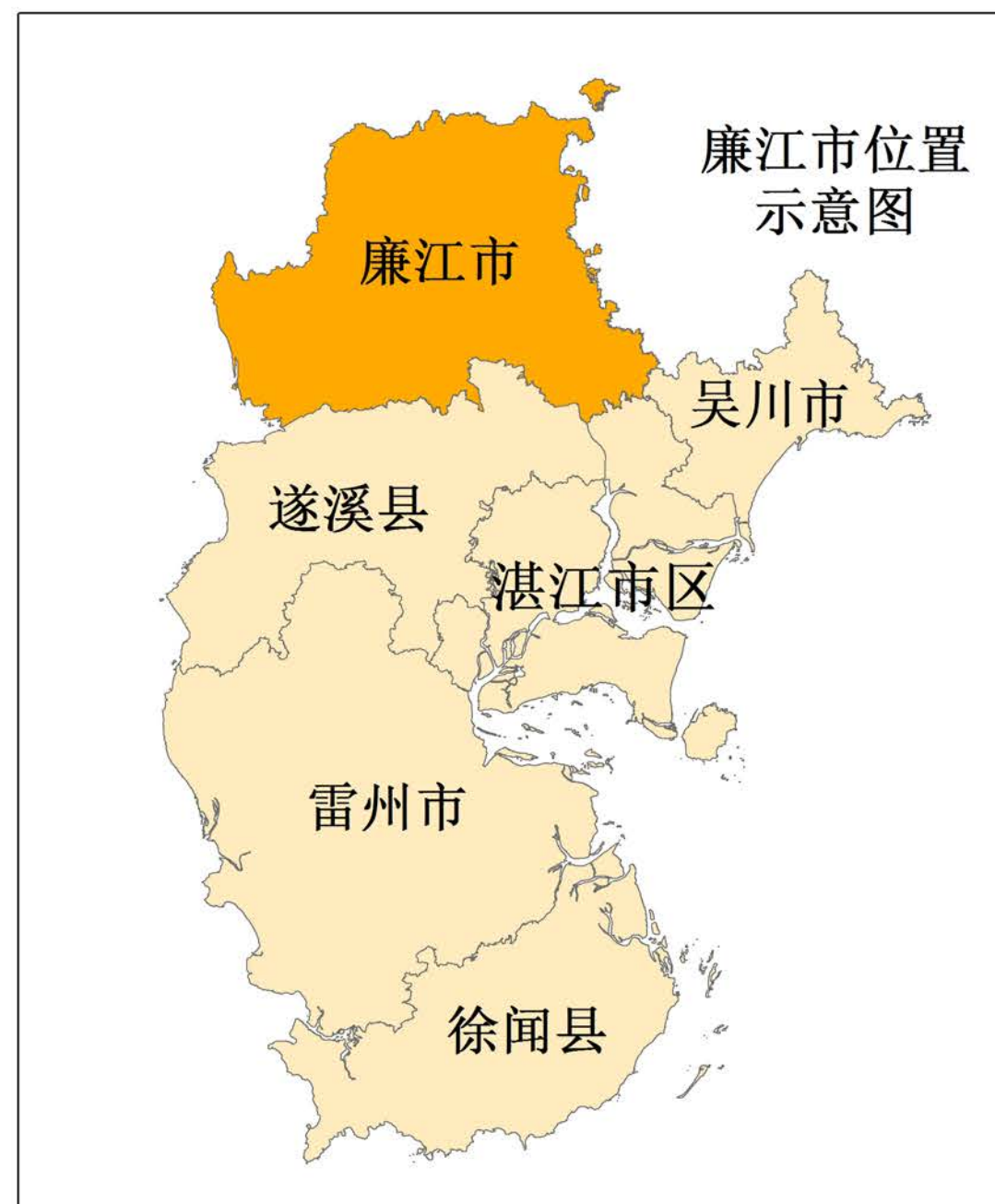
广东晟峰房地产土地资产评估咨询有限公司

二〇二四年一月

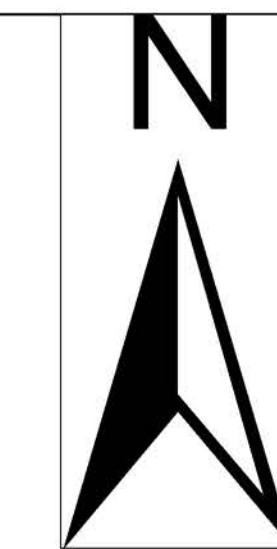
目 录

(一) 廉江市园、林、草地定级和基准地价制订项目级别图(果园).....	1
(二) 廉江市园、林、草地定级和基准地价制订项目级别图(茶园).....	2
(三) 廉江市园、林、草地定级和基准地价制订项目级别图(其他园地).....	3
(四) 廉江市园、林、草地定级和基准地价制订项目级别图(林地).....	4
(五) 廉江市园、林、草地定级和基准地价制订项目级别图(草地).....	5

廉江市园、林、草地定级和基准地价制订项目级别图（果园）

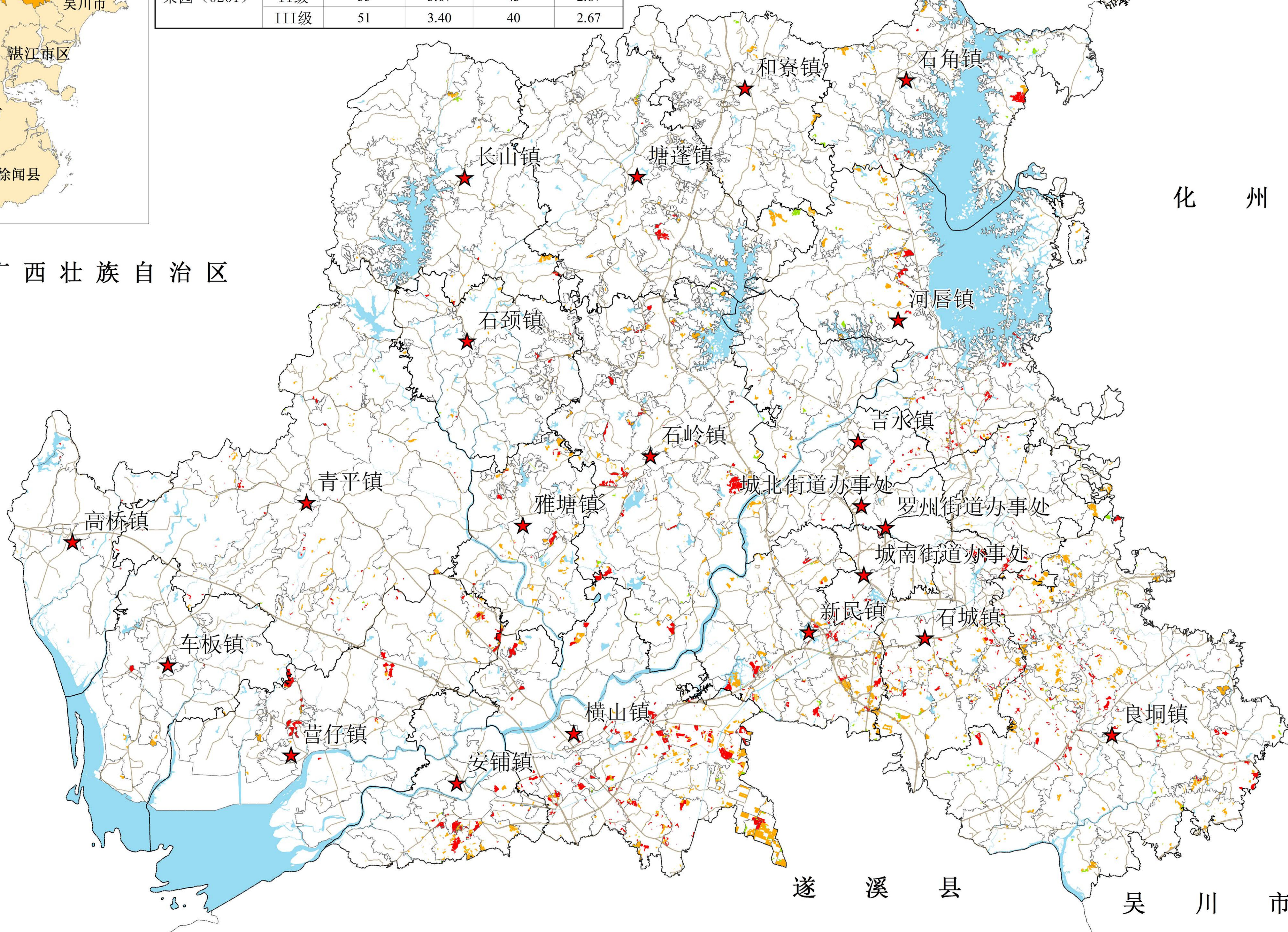


地类名称	级别	国有级别价		集体级别价	
		元/平方米	万元/亩	元/平方米	万元/亩
果园 (0201)	I级	58	3.87	45	3.00
	II级	55	3.67	43	2.87
	III级	51	3.40	40	2.67



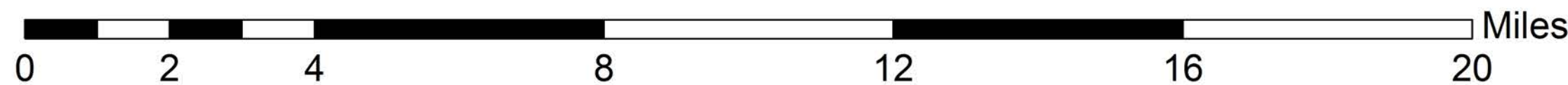
广西壮族自治区

化州市

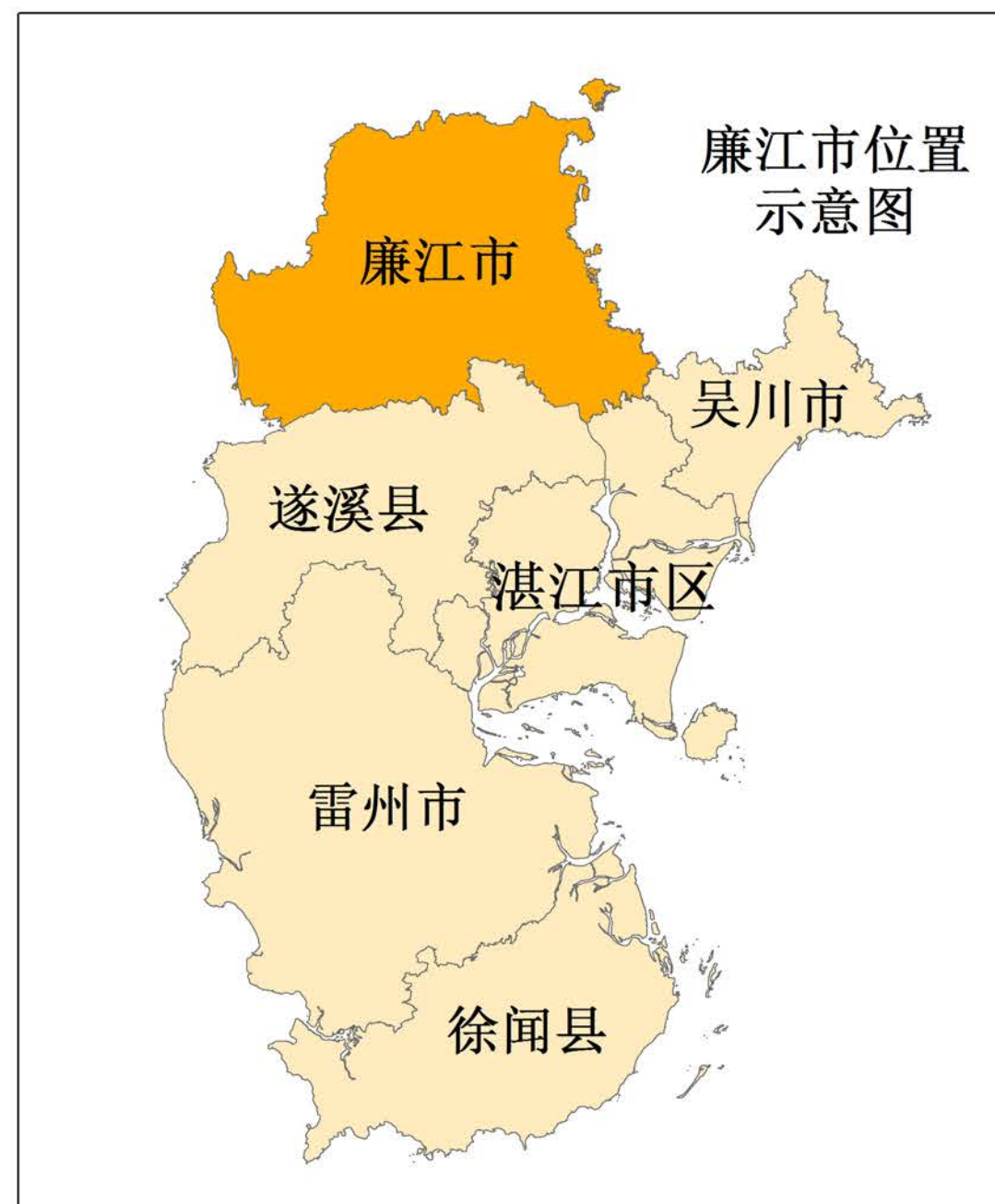


遂溪县

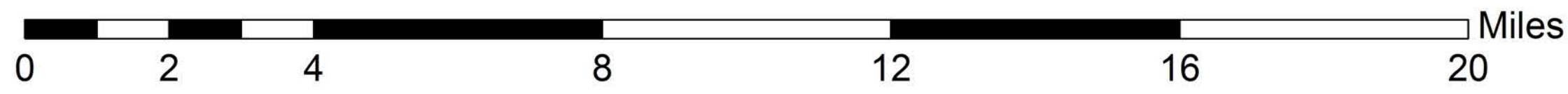
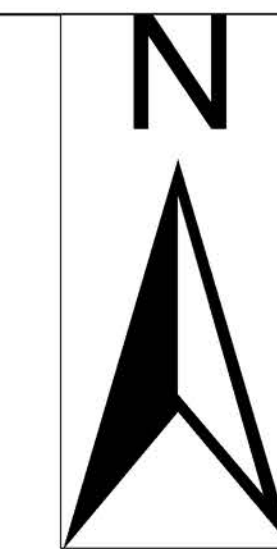
吴川市



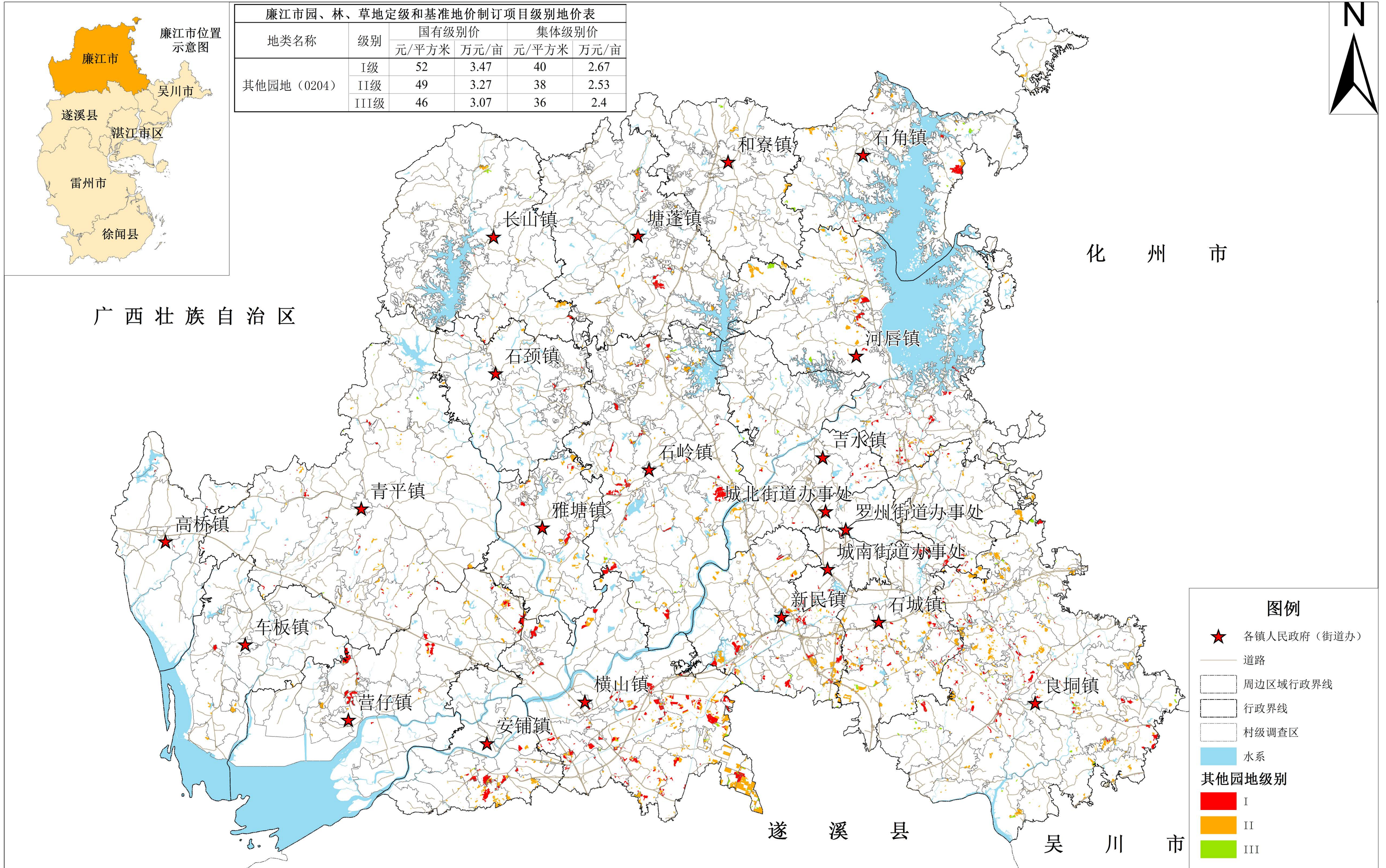
廉江市园、林、草地定级和基准地价制订项目级别图（茶园）



地类名称	级别	国有级别价		集体级别价	
		元/平方米	万元/亩	元/平方米	万元/亩
茶园 (0202)	I级	55	3.67	42	2.80
	II级	52	3.47	40	2.67



廉江市园、林、草地定级和基准地价制订项目级别图（其他园地）

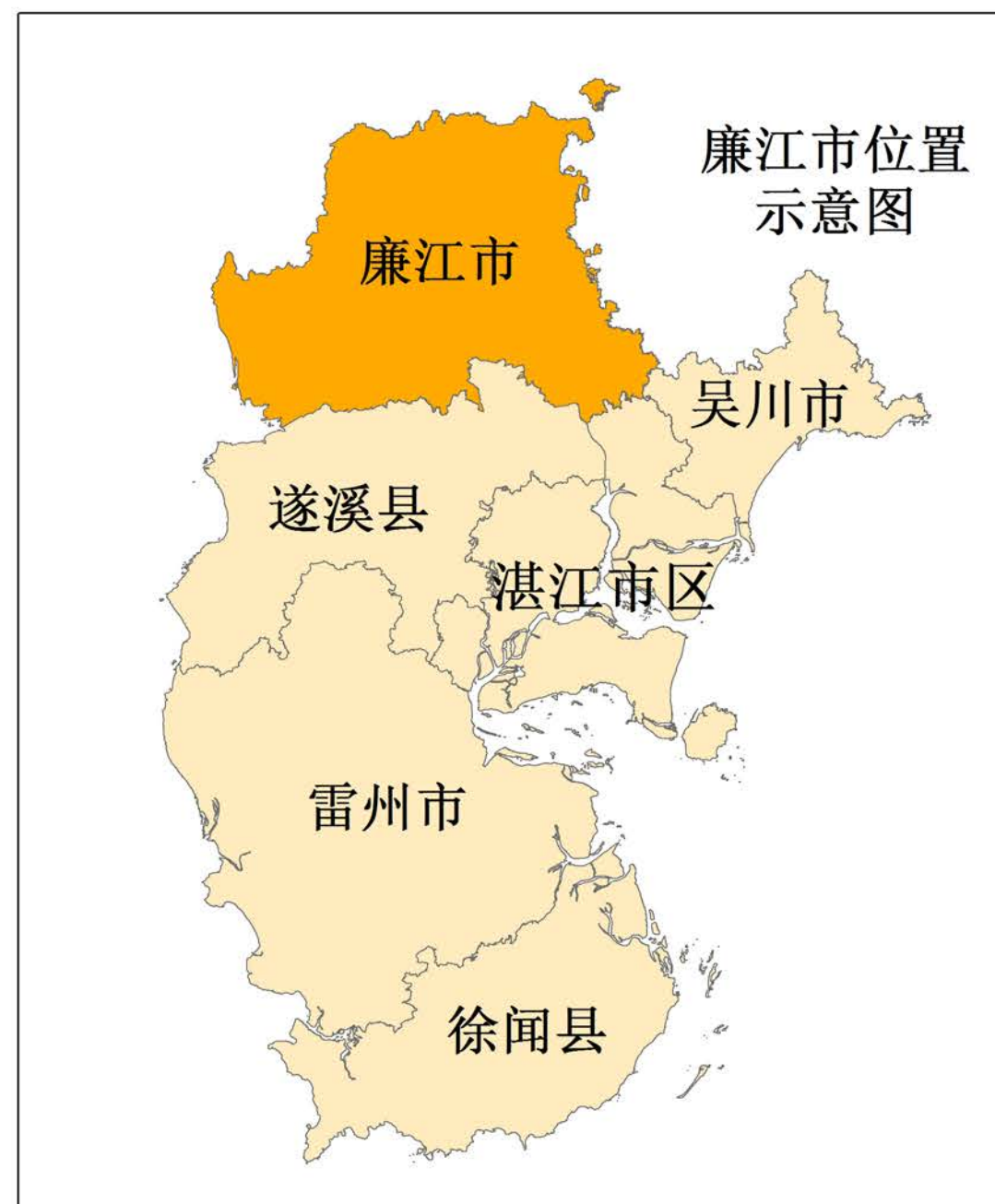


2000国家大地坐标系
估价期日：2023年1月1日

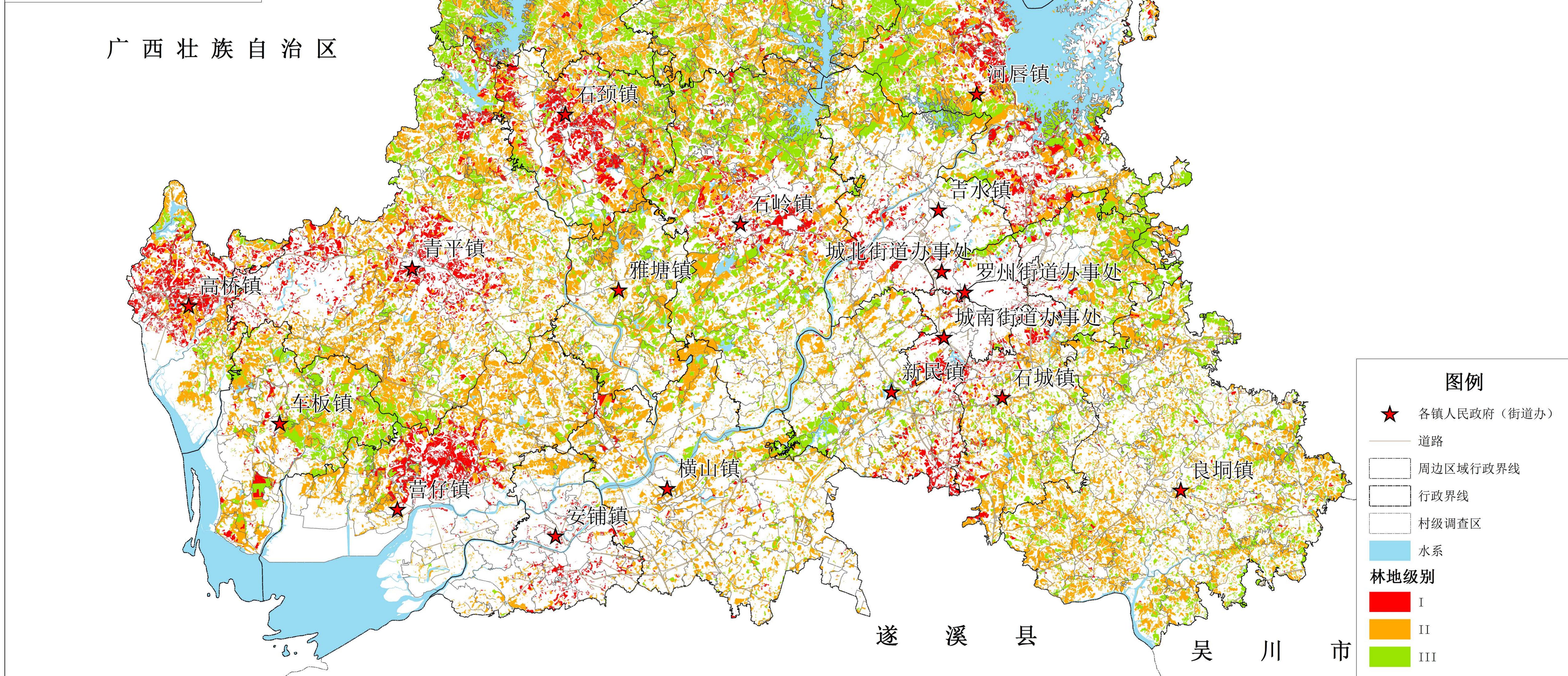
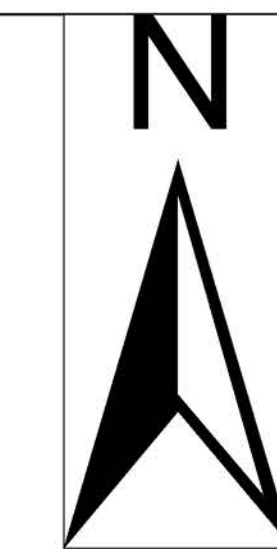
0 2 4 8 12 16 20 Miles

制图单位：廉江市自然资源局
制图时间：二〇二四年一月

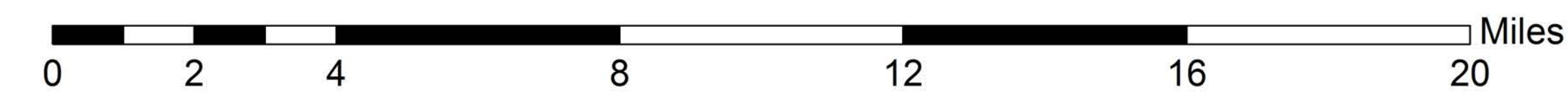
廉江市园、林、草地定级和基准地价制订项目级别图（林地）



地类名称	级别	级别价(含林木价值)				级别价(不含林木价值)			
		国有级别价		集体级别价		国有级别价		集体级别价	
		元/平方米	万元/亩	元/平方米	万元/亩	元/平方米	万元/亩	元/平方米	万元/亩
林地(03)	I级	32	2.13	30	2.00	28	1.87	26	1.73
	II级	29	1.93	28	1.87	25	1.67	24	1.60
	III级	26	1.73	24	1.60	22	1.47	21	1.40

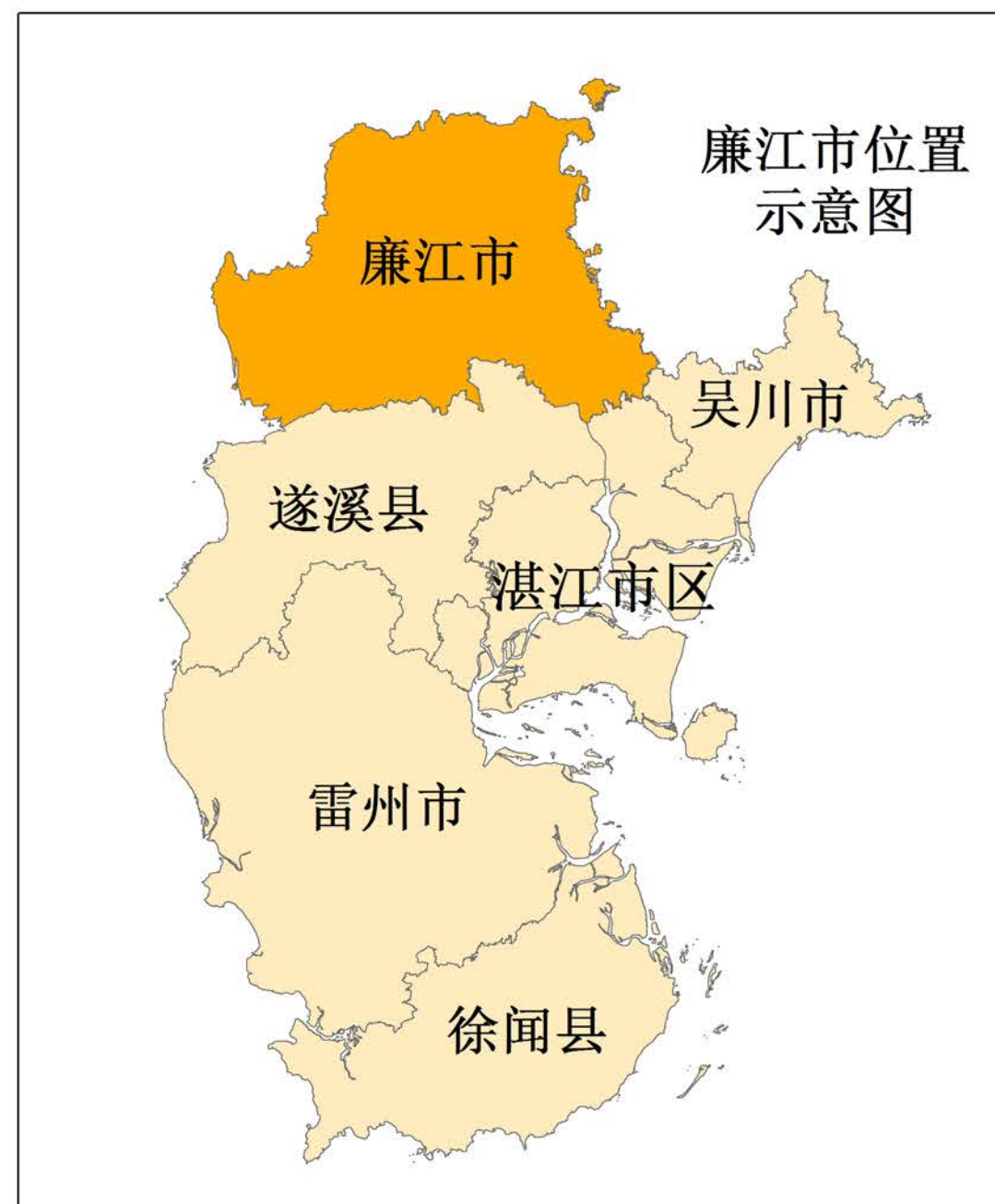


2000国家大地坐标系
估价期日：2023年1月1日

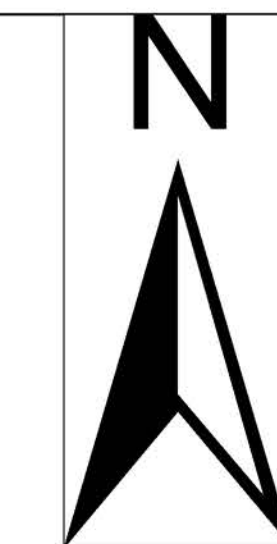


制图单位：廉江市自然资源局
制图时间：二〇二四年一月

廉江市园、林、草地定级和基准地价制订项目级别图（草地）



地类名称	级别	国有级别价		集体级别价	
		元/平方米	万元/亩	元/平方米	万元/亩
草地 (04)	I级	22	1.47	17	1.13
	II级	20	1.33	15	1.00



广西壮族自治区

化州市

